

RWSE-1

Rozdzielacz wykonawczy sterowany sterownikiem elektrohydraulicznym SEMI-2/...



Sterowanie przepływem medium w maszynach i urządzeniach hydraulicznych

- sterowanie elektryczne lub mechaniczne
- medium olej, emulsja olejowo-wodna
- wykonanie iskrobezpieczne
- średnica nominalna DN 10



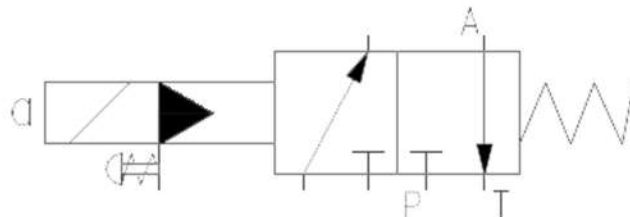
RWSE-1

Rozdzielacz wykonawczy sterowany sterownikiem elektrohydraulicznym SEMI-2/...

DANE TECHNICZNE

<ul style="list-style-type: none"> ✓ Hydrauliczne <ul style="list-style-type: none"> - medium robocze - ciśnienie nominalne P_n - ciśnienie maksymalne P_{max} - zakres lepkości - współczynnik przepływu K_v (wg DIN IEC 534) - wymagana / zalecana filtracja ✓ Elektryczne <ul style="list-style-type: none"> - napięcie zasilania U_n - pobór prądu I_n - dopuszczalne napięcie wejściowe U_i - dopuszczalny prąd wejściowy I_i ✓ Warunki pracy <ul style="list-style-type: none"> - temperatura otoczenia - temperatura medium - wilgotność względna powietrza - pozycja pracy - czas pracy ✓ Mechaniczne <ul style="list-style-type: none"> - wymiary gabarytowe - masa - stopień ochrony obudowy 	<ul style="list-style-type: none"> olej hydrauliczny, emulsja olejowo-wodna 32 MPa 35 MPa 2,8...380 mm²/s 18 l/min (dla emulsji olejowo-wodnej) 25/40 μm 12 ± 15% VDC 110 mA przy zasilaniu 12 V DC 14,1 V DC 1,6 A +5°C ÷ +60°C +0°C ÷ +70°C do 95% dowolna nieograniczony 42x100x191,5 mm 6,5 kg IP 54
---	---

Elektrycznie lub mechanicznie sterowany rozdzielacz hydrauliczny przeznaczony do maszyn i urządzeń hydraulicznych pracujących w podziemnych wyrobiskach zakładów górniczych w przestrzeniach zagrożonych wybuchem.



Schemat hydrauliczny realizowany przez rozdzielacz RWSE-1