

SEMI-2

Sterownik elektrohydrauliczny
elektropneumatyczny



Sterowanie
przepływem
medium
roboczego

- sterowanie elektryczne rozdzielaczy wykonawczych w maszynach i urządzeniach hydraulicznych
- przystosowany do użytku w przestrzeniach zagrożonych wybuchem



SEMI-2

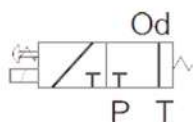
Sterownik elektrohydrauliczny
 elektropneumatyczny

DANE TECHNICZNE

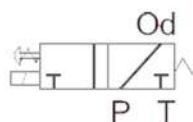
✓ Elektryczne			
- napięcie zasilania			12 ± 15% V DC
- rezystencja cewki			R = 110 ± 10 Ω
✓ Warunki pracy			
- temperatura otoczenia			-20°C ... +60°C
- wilgotność względna powietrza			do 95%
- rodzaj pracy			praca ciągła
		SEMI-2/.../OL	SEMI-2/.../E
- ciśnienie nominalne [MPa]		16	32
- maksymalne ciśnienie robocze [MPa]		20	35
- maksymalny przepływ medium [l/min]		1,3	1,7
- zakres temperatury cieczy		0°C...70°C	
- wymagany poziom filtracji		40 μm	
- zakres lepkości		2,8 do 380 mm ² /s	
✓ Mechaniczne			
- wymiary		42 x 91,6 x 132 mm	
- masa		około 1,5 kg	
- stopień ochrony obudowy		IP65	

Elektryczne sterowanie kierunkiem przepływu medium roboczego w maszynach i urządzeniach stosowanych w podziemnych wyrobiskach zakładów górniczych, w przestrzeniach zagrożonych wybuchem.

Elektrycznie sterowany rozdzielacz pilotowy doysterowania rozdzielacza hydraulicznego/pneumatycznego wykonawczego, stosowanego w układach hydraulicznych i pneumatycznych.



SEMI-2/... z oznaczeniem „-” na korpusie rozdzielacza pilotującego



SEMI-2/1/... z oznaczeniem „1” na korpusie rozdzielacza pilotującego

Schemat połączeń sterownika elektrohydraulicznego/elektropneumatycznego SEMI-2/...

Rodzaj budowy przeciwybuchowej



I M1 Ex ia I Ma

Certyfikat badania typu WE

FTZU 03 ATEX 0268

Znak zgodności

