

# ZES-40

## Zespół sterujący



Sterowanie  
przepływem  
medium  
roboczego

- sterowanie elektryczne rozdzielaczy wykonawczych w maszynach i urządzeniach hydraulicznych
- przeznaczony do użytku w przestrzeniach zagrożonych wybuchem



# ZES-40

## Zespół sterujący

## DANE TECHNICZNE

### PARAMETRY PRACY

- ✓ Rodzaj pracy
- ✓ Warunki pracy
  - temperatura otoczenia
  - wilgotność względna powietrza
- ✓ Ciecz hydrauliczna

- lepkość normalna cieczy
- zakres lepkości
- wymagany poziom filtracji
- ciśnienie nominalne
- ciśnienie maksymalne
- maksymalny przepływ

- optymalna temperatura pracy (cieczy w zbiorniku)
- zakres temperatur cieczy
- ✓ Napięcie zasilania

- ✓ Dopuszczalne parametry wyjściowe
- ✓ Rezystancja cewki
- ✓ Prąd znamionowy bezpiecznika cewki
- ✓ Wymiary gabarytowe
- ✓ Masa

praca ciągła

0°C ÷ 65°C  
do 95%, przy temperaturze 25°C  
emulsja olejowo-wodna,  
olej hydrauliczny lub inny o podobnych  
właściwościach

37 mm<sup>2</sup>/s  
2,8 do 380 mm<sup>2</sup>/s

40 μm  
32 MPa

35 MPa

zależny od ciśnienia roboczego, medium  
hydraulicznego i dopuszczalnych  
spadków ciśnienia na zaworach  
rozdzielaczy wykonawczych

20°C ÷ 60°C

0°C ÷ 70°C

10,2 ... 13,8 V DC z zasilacza z wyjściem  
iskrobezpiecznym o maks. prądzie  
wyjściowym 2 A

$U_i = 15,3 \text{ V}$ ,  $I_i = 2 \text{ A}$ ,  $L_i \approx 0$ ;  $C_i \approx 0$

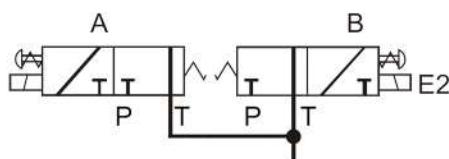
$R = 126 \pm 10 \ \Omega$

250 mA, bezpiecznik jednokrotnego działania

40x133,5x165 mm

około 4,0 kg

Elektryczne sterowanie kierunkiem przepływu medium roboczego w maszynach i urządzeniach stosowanych w podziemnych wyrobiskach zakładów górniczych, w przestrzeniach zagrożonych wybuchem. Stosowany jako elektrycznie sterowany rozdzielacz pilotowy w iskrobezpiecznych blokach elektrohydraulicznych typu RBz 1÷6.



Schemat połączeń hydraulicznych zespołu sterującego ZES-40

Rodzaj budowy przeciwybuchowej



I M1 Ex ia I Ma

Certyfikat badania typu WE

FTZU 09 ATEX 0009X

Znak zgodności

